

Therapeutische Erfahrungswerte in folgenden Bereichen:

- ✓ Allgemeine Überlastung
- ✓ ADHS / ADS
- ✓ Alkoholmissbrauch
- ✓ Angehörigencoaching
- ✓ Angsterkrankungen
- ✓ Autismus-Spektrum-Störung
- ✓ Bipolare Störung
- ✓ Borderline
- ✓ Burnout
- ✓ Co-Abhängigkeit
- ✓ Depression (unipolar)
- ✓ Erschöpfungsdepression
- ✓ Impulsdurchbruchsstörung
- ✓ Konfliktmanagement
- ✓ Magersucht
- ✓ Paartherapie
- ✓ Posttraumatische Belastungsstörung
- ✓ Resilienztraining
- ✓ Schizoaffektive Störungen
- ✓ Sexueller Missbrauch
- ✓ Stressüberlastung
- ✓ Zwangsstörung

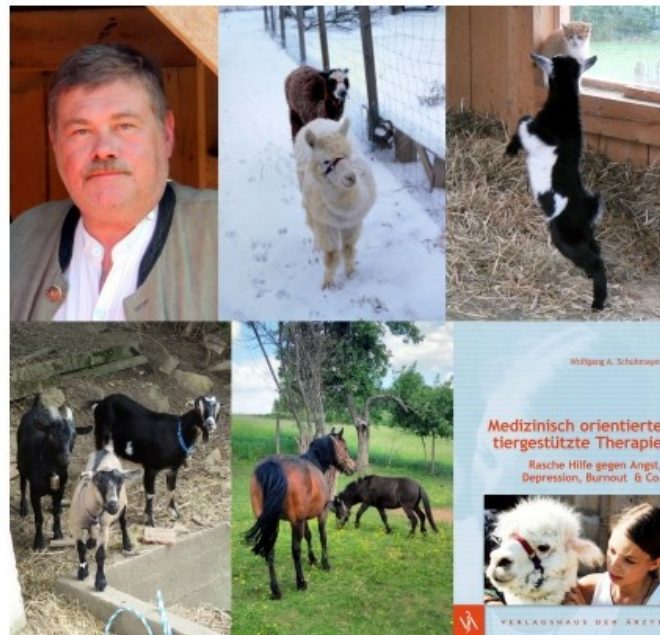
....u. a.

Sie können uns nicht verfehlen!

Problemlos zu erreichen - direkt an der B37
Fahrzeiten in Autominuten von
Krems 20 Min. - St.Pölten 40 Min.
Wien 65 Min. - Linz 105 Min.

Termine ausnahmslos nach Vereinbarung
Auch an Wochenenden und Feiertagen

Wöchentlicher Standardzyklus
Intensiv-Therapie-Woche
Seelenpflgewochenende
Selbsterfahrungstag exklusiv



wissenschaftlich geprüft
international publiziert
medizinorientiert
seriös

Edition 2019/1

**Österreichisches Institut
für tiergestützte
Salutogenese & Forschung**
gegründet 2011

www.aiaasr.com



Medizinische TierGestützte Therapie - MTGT

TierAssistiertes-Personal-COaching - TAPCO

Legasthenie- & Dyskalkulietraining

Austrian Institute for
Animal Assisted Salutogenesis & Research
Leitung: Dr. med. Wolfgang A. Schuhmayer

T: +43 (0)664 7510 3698 (Mo-Fr 09:00-17:00h)
drschuhmayer@gmail.com
drschuhmayer@aiaasr.com
AT-3542 Grossmotten 42, Austria

DAS wird Sie interessieren!

Das Institut wurde 2011 gegründet. Salutogenese bedeutet, dem Wortstamm entsprechend, Gesundheitsförderung

- Die MTG-Therapie (=Medizinorientierte TierGestützte Therapie) ist eine hier entwickelte, einzigartige Methode. Dieses ganzheitlich geprägte Konzept bietet zahlreiche Vorteile.
- Es handelt sich um einen interaktiven multimodalen Ansatz, basierend auf Gespräch, lösungsorientierter Arbeit im tierassistierten Setting & ausgewählten Coachingelementen
- Im Zentrum stehen die Betroffenen, nicht das „Problem“ . Zuhören nimmt eine wichtige Rolle ein. Behandelt werden Menschen, nicht Krankheiten
- Therapieziel sind alltagstaugliche Lösungen, die eine zügige „Rückkehr ins Leben“ beschleunigen - rasch, effizient und nachhaltig.
- Aufgesucht haben uns bisher zu rund 70% Damen und 30% Herren im Alter von 8 bis 65 aus Österreich sowie Bayern, Deutschland, Russland und Albanien.
- Sie litten vor allem an Angststörungen, Traumafolgen oder Depressionen. Sehr positive Erfahrungen gibt es auch in zahlreichen anderen Indikationen. Ausführlicher Überblick bitte umseitig.

DAS wird Sie interessieren!

- Am Beginn steht ein ausführliches Erfassungsgespräch. Die Sinnhaftigkeit der Therapie wird ausgelotet und persönliche Therapieziele werden definiert.
- Eine Therapieeinheit/ThE von 90 Minuten kostet im Zyklus Mo - Fr (exkl. Feiertage) 120.-€. Dem entspricht ein Stundenhonorar von 80.-€
- Die MTG-Therapie ist KEINE Abart der Psychotherapie und per se von einer etwaigen Medikamenteneinnahme völlig unabhängig. Es wird möglichst ohne gearbeitet.

Therapiezyklus - ambulant mit einer ThE wöchentlich über 10 Wochen

Therapiewoche - stationärer Therapiezyklus, je 2 ThE über 5 Tage. Nutzung des Therapieappartements kostenlos!

Seelenpflgewochenende - an zwei Tagen vier ThE etwa zur Krisen-Prävention, Nachsorge oder Langzeitbegleitung.

Selbsterfahrungstag - „**Seelendetox**“ intensiv an einem Tag.

Die MTG-Therapie ist wissenschaftlich geprüft und international publiziert. Das erste Buch dazu ist bereits 2013 im Verlagshaus der Ärzte erschienen.

Bitte, beachten Sie unter www.aiaasr.com unsere AGB sowie zahlreiche weitere Informationen

Besondere Wertschätzungen

2013 - Die international bekannte Psychiaterin Prof.ⁱⁿ Dr.ⁱⁿ Brigitte Hackenberg stellt klar. *„In kritischer Auseinandersetzung mit vielen neuen Strömungen neurobiologisch fundierter Therapiemethoden hat die MTG-Therapie einen festen Platz zur Optimierung psychiatrischer Behandlungen gefunden!“*

2018 - Aufnahme in die Internationale Akademie für Ganzheitsmedizin (GAMED)



Dr. Wolfgang A. Schuhmayer (AIAASR Leitung) ist der Erfinder und Entwickler und dieser einzigartigen Therapiemethode.

Die MTG-Therapie kann problemlos alleine - ohne den Einsatz von Medikamenten - angewandt werden, wie diesbezügliche Erfahrungen und Daten zeigen.

Der Umfang der Behandlung ist von Art, Schwere und Dauer des Belastungsbildes abhängig. Je früher sich jemand für Therapie entscheidet, desto kürzer kann sie dauern.

Im Bedarf werden zusätzliche komplementärmedizinische Maßnahmen empfohlen.

Die Einnahme von Psychopharmaka stellt keinen Ausschlussgrund für die MTG-Therapie dar.